

**CAI CASTELLI e CAI TIVOLI:
escursione al Monte COPPE –
domenica 18 settembre 2022**

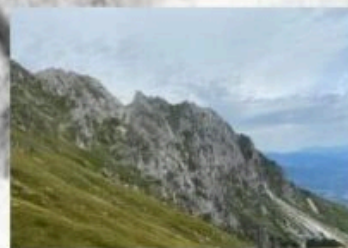
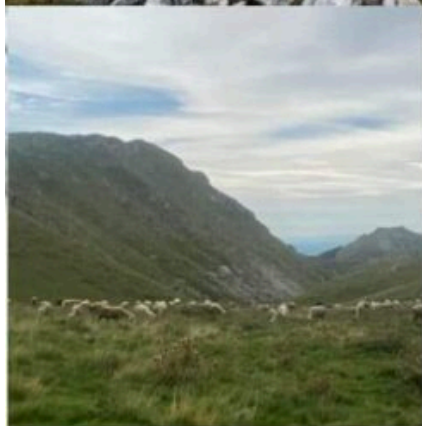
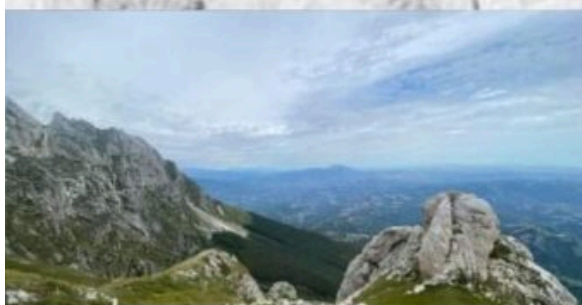
CLUB ALPINO ITALIANO

INTERSEZIONALE

Sez. "P. De Paulis" Castelli 18

Sez. CAI Tivoli Settembre

"Monte Coppe" 2022



Programma: Ore
8.30 ritrovo
presso il rifugio
Entico Faiani.
8.30 spostamento
in auto a Fonte
Creta " Località
Rigopiano" Ore
9.00 Inizio
Escursione
Ore 14.00
pranzo
presso il
rifugio
con
contributo
di 15.00 C

**Tempo di
percorrenza
andata e
ritorno 4 ore
Dislivello
+/- 750 m.
Lunghezza
9km.**

**Equipaggiamento:
Scarponcini da
Trekking
(obbligatori), borraccia,
e tutto quello che si
ritiene necessario per
uso personale**

**Prenotazioni entro 16
Settembre, per i non soci il
costo per le spese
assicurative è di 10,00 C**

**Per informazioni:
Antonio Simonetti
3923589962**

CAI CASTELLI e CAI TIVOLI

Escursione al Monte COPPE – domenica 18 settembre 2022

Condividere un'esperienza *in Montagna* regala sempre nuove emozioni

Abruzzo e Lazio sono due Regioni che si incontrano e si scambiano racconti, da un mare all'altro con le montagne in mezzo.

In Montagna con il Cai

Dall'ampio pianoro di Rigopiano si sale nel bosco e poi per praterie sino a raggiungere il Monte Coppe.

Paesaggio meraviglia

Lo spettacolo è notevole. Si apre allo sguardo tutto il versante teramano del Parco Nazionale del Gran Sasso e Monti della Laga, spaziando su paesi e colline fino al mare Adriatico.

Il Camoscio d'Abruzzo

C'è poi l'osservazione naturalistica, incontrando Il Camoscio d'Abruzzo per osservare, ammirati, le evoluzioni di questo singolare acrobata delle rocce, che vive numeroso e libero in questi luoghi.

Rifugio *Enrico Faiani*

La chiusa finale e l'arrivederci al Rifugio *Enrico Faiani* con il gustoso pranzo preparato da abili mani.

BUONA MONTAGNA!

Bellezza e vulnerabilità dei territori: da Rigopiano al fiume Misa

Anche l'attenta riflessione su bellezza e vulnerabilità dei territori: dalla tragedia di Rigopiano a quella del fiume Misa delle Marche.

Prevenzione, studio e consapevolezza del rischio.

E' un obbligo intervenire con un governo attento al territorio, per evitare tragedie. Ci sono studi ed episodi già accaduti che lo impongono. L'ingegneria naturalistica e ambientale, adottando forme avanzate, consente di intervenire efficacemente coniugando intervento e tutela.

Risorse e strumenti ci sono...utilizziamoli!

2022 Anno internazionale dello sviluppo sostenibile delle Montagne

Montagna Pulita

Vivere un'esperienza in montagna senza lasciare traccia del proprio passaggio. Importante produrre meno rifiuti possibile e in ogni caso riportarli sempre a casa e differenziarli.

Progetto Cai: **Evviva la borraccia-liberi dalla plastica.**

BUONA MONTAGNA a tutti!

- [Cai Castelli \(link\)](#)
- [Cai Teramo \(link\)](#)

2022.09.18 *pubblicato*



(filidido)

– *Giornalista*

– *Centro di Educazione Ambientale “gli aquilotti” Cai Castelli e Cai Teramo*

– *CD Federparchi*

Filippo Di Donato nasce negli Altopiani Maggiori d’Abruzzo, a Rivisondoli (AQ). Si laurea in Fisica. In parallelo alla docenza si occupa di ambiente, montagna e aree protette. Riveste diversi ruoli nel CAI: socio fondatore della Sezione di Castelli (TE), presidente delegazione Abruzzo, consigliere centrale, presidente nazionale Escursionismo e TAM. Accompagnatore nazionale escursionismo. Operatore nazionale tutela ambiente montano. Ha promosso la costituzione di 3 Centri di Educazione Ambientale riconosciuti dalla Regione Abruzzo. Già nel Consiglio direttivo del Parco Nazionale del Gran Sasso e Monti della Laga è ancora nel Consiglio Direttivo Federparchi.

È giornalista ambientale.