

SCOPRI LA MONTAGNA CON LE RACCHETTE DA NEVE... domenica 23 gennaio 2022 – In Montagna con il Club Alpino Italiano: Sezioni Cai di Castelli e di Teramo

SCOPRI LA MONTAGNA CON LE RACCHETTE DA NEVE... domenica 23
gennaio 2022

IN MONTAGNA CON IL CAI



Sezione Cai Castelli
www.caicastelli.it
info@caicastelli.it

domenica 2022
23 GENNAIO
Campo Felice
Ciaspolata al Rifugio Sebastiani

programma

ORE 7:00 PARTENZA DA CASTELLI
ORE 8:30 INIZIO ESCURSIONE
DA CAMPO FELICE
PARCHEGGIO PISTA SCI DI FONDO

TEMPO DI PERCORRENZA ORE 5

DIFFICOLTÀ: EA - ESCURSIONISMO
ATTREZZATURA (CAI/ROLI)

DISLIVELLO: SALITA 552
DISCESA 552

SEGNALIA: SEGNALE BIANCO ROSSO

COSTO: ASSICURAZIONE PER I NON SOCI € 10,00

Referenti:
DI SIMONE VINCENZO Tel. 3388231092
TORPINONE GIANNI LUCA Tel. 3240976709

domenica 23 gennaio 2022
Ciaspolata al Rifugio Sebastiani da Campo Felice
ESCURSIONISMO EDUCANTE nel
PARCO REGIONALE SIRENTE VELINO



In montagna con il CAI
In Montagna con il CAI
Club Alpino Terlano
Sezione di Castelli

Sezione di "Parco dei Parchi" di Castelli

Nome dell'escursione: Ciaspolata al Rifugio Sebastiani da Campo Felice

Periodo: 23 gennaio 2022

Partenza: Campo Felice (Pista Sci di Fondo)

Arrivo: Rifugio Sebastiani

Descrizione: L'escursione si svolge in un ambiente di grande interesse naturalistico e paesaggistico. Si parte da Campo Felice, si attraversa il bosco di Campo Felice e si arriva al Rifugio Sebastiani. L'escursione è adatta a tutti i livelli di preparazione.

Difficoltà: EA - Escursionismo

Attrezzatura: Scarpe da montagna, bastoncini da sci, racchette da sci, pioletti, corde, assicurazione.

Costo: € 10,00 (assicurazione per i non soci)

Referenti: Di Simone Vincenzo, Torpinone Gianni Luca



Centro di Educazione Ambientale "gli aquilotti"

filidido
2022.01

IN MONTAGNA CON IL CAI



Sezione CAI di Teramo
www.caiteramo.it

domenica 23 gennaio 2022
Ciaspolata dal Piano di Rascino (Fiamignano, prov. di Rieti)
ESCURSIONISMO EDUCANTE lungo il «sentiero naturale dei parchi»
Due Altopiani, un Bosco e un Castello



Programma

ORE 7:00 PARTENZA DA CASTELLI
ORE 8:30 INIZIO ESCURSIONE
DA CAMPO FELICE
PARCHEGGIO PISTA SCI DI FONDO

TEMPO DI PERCORRENZA ORE 5

DIFFICOLTÀ: EA - ESCURSIONISMO
ATTREZZATURA (CAI/ROLI)

DISLIVELLO: SALITA 552
DISCESA 552

SEGNALIA: SEGNALE BIANCO ROSSO

COSTO: ASSICURAZIONE PER I NON SOCI € 10,00

Referenti:
Di Simone Vincenzo, Torpinone Gianni Luca

In Montagna con il CAI
Club Alpino Terlano
Sezione di Castelli

Due Altopiani, un Bosco e un Castello

Nome dell'escursione: Ciaspolata dal Piano di Rascino (Fiamignano, prov. di Rieti)

Periodo: 23 gennaio 2022

Partenza: Piano di Rascino

Arrivo: Castello

Descrizione: L'escursione si svolge in un ambiente di grande interesse naturalistico e paesaggistico. Si parte dal Piano di Rascino, si attraversa il bosco di Campo Felice e si arriva al Castello. L'escursione è adatta a tutti i livelli di preparazione.

Difficoltà: EA - Escursionismo

Attrezzatura: Scarpe da montagna, bastoncini da sci, racchette da sci, pioletti, corde, assicurazione.

Costo: € 10,00 (assicurazione per i non soci)

Referenti: Di Simone Vincenzo, Torpinone Gianni Luca

In Montagna con il CAI
Club Alpino Terlano
Sezione di Teramo

Due Altopiani, un Bosco e un Castello

Nome dell'escursione: Ciaspolata dal Piano di Rascino (Fiamignano, prov. di Rieti)

Periodo: 23 gennaio 2022

Partenza: Piano di Rascino

Arrivo: Castello

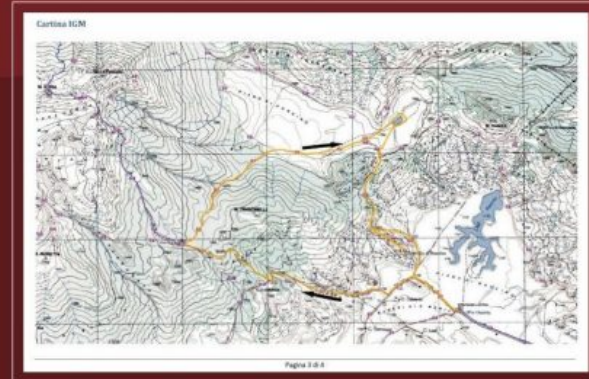
Descrizione: L'escursione si svolge in un ambiente di grande interesse naturalistico e paesaggistico. Si parte dal Piano di Rascino, si attraversa il bosco di Campo Felice e si arriva al Castello. L'escursione è adatta a tutti i livelli di preparazione.

Difficoltà: EA - Escursionismo

Attrezzatura: Scarpe da montagna, bastoncini da sci, racchette da sci, pioletti, corde, assicurazione.

Costo: € 10,00 (assicurazione per i non soci)

Referenti: Di Simone Vincenzo, Torpinone Gianni Luca



filidido 2022.01

In Montagna con il Club Alpino Italiano: Sezioni Cai di Castelli e di Teramo

Escursioni in ambiente innevato con buoni camminatori alla scoperta di luoghi e rifugi.

IN MONTAGNA CON IL CAI Sezione di Castelli
Ciaspolata al Rifugio Sebastiani da Campo Felice
Escursione nel Parco Regionale Sirente Velino

IN MONTAGNA CON IL CAI



Sezione Cai Castelli
www.caicastelli.it
info@caicastelli.it

domenica 2022
23 GENNAIO
Campo Felice
Ciaspolata al Rifugio Sebastiani

programma

ORE 7:00 PARTENZA DA CASTELLI
ORE 8:30 INIZIO ESCURSIONE
DA CAMPO FELICE
PARCHIEGGIO PISTA SCI DI FONDO

TEMPO DI PERCORRENZA ORE 5

DIFFICOLTÀ: EA - ESCURSIONISTICO
ATTREZZATO (CIASPOLI)

DISLIVELLO: SALITA 552
DISCESA 552

SEGNALIA: SEGNALE BIANCO ROSSO

COSTO: ASSICURAZIONE PER I NON SOCI € 10,00

Riferimenti:
DI SIMONE VINCENZO Tel. 3398223092
TORPEDINE GIANLUCA Tel. 3240976709

domenica 23 gennaio 2022

Ciaspolata al Rifugio Sebastiani da Campo Felice

ESCURSIONISMO EDUCANTE nel



Parco Regionale Sirente Velino



In montagna con il Cai
In Montagna con il CAI
Club Alpino Italiano
Sezione di Castelli

Sezione Di "Montagne Da Passi" Di Castelli
Comunicazioni: 0761/514141

Comitato di Educatore:
Ambasciatore "Gli Aquilotti"
www.caicastelli.it

Nome Responsabile del Evento: Valeria
Titolo Evento: Ciaspolata al Rifugio Sebastiani da Campo Felice
Periodo: 23/01/2022

Luogo: Campo Felice
Indirizzo: Rifugio Sebastiani
Comune: Campo Felice

Organizzazione: CAI Castelli

Descrizione dell'evento:
L'attività di Ciaspolata si svolge da Castelli, da Castelli, dal paese di Terracina della
Sirente Velino, in direzione di Campo Felice, in un'area di alta montagna, che offre
una splendida vista sul lago di Campo Felice e sul lago di Campo Felice.
L'attività si svolge in un'area di alta montagna, che offre una splendida vista sul
lago di Campo Felice e sul lago di Campo Felice.

Obiettivi:
L'attività si svolge in un'area di alta montagna, che offre una splendida vista sul
lago di Campo Felice e sul lago di Campo Felice.

Modalità di svolgimento:
L'attività si svolge in un'area di alta montagna, che offre una splendida vista sul
lago di Campo Felice e sul lago di Campo Felice.

Equipaggiamento:
L'attività si svolge in un'area di alta montagna, che offre una splendida vista sul
lago di Campo Felice e sul lago di Campo Felice.

Costo:
L'attività si svolge in un'area di alta montagna, che offre una splendida vista sul
lago di Campo Felice e sul lago di Campo Felice.

Informazioni:
L'attività si svolge in un'area di alta montagna, che offre una splendida vista sul
lago di Campo Felice e sul lago di Campo Felice.



filidido
2022.01



	In montagna con il Cai		
	In Montagna con il CAI Club Alpino Italiano Sezione di Castelli -		
Sezione Cai "Piergiorgio De Paulis" di Castelli www.caicastelli.it , info@caicastelli.it		 Centro di Educazione Ambientale "gli aquilotti" caiceaaquilotti@gmail.com	
Parco Nazionale del Sirente Velino Titolo Escursione: Ciaspolata al Rifugio Sebastiani da Campo Felice			Data 23/01/2022
N. itinerario 1C, 1Cbis	Montagna Monte Puzillo	Massiccio Montuoso Monte Velino	
Accesso L'altopiano di Campo Felice si raggiunge da Lucoli, da Casamaina, dal casello di Tornimparte della A24 , o da Rocca di Mezzo e Rocca di Cambio per il tunnel di Serralunga, che collega l' Altopiano delle Rocche alla base degli impianti di risalita. Dalla rotonda all'ingresso della piana per chi arriva dalla A24 o da L'Aquila si devia a ovest (cartello) verso l'hotel-ristorante Alantino. Dopo altri 500 metri, prima dell'albergo e della partenza delle piste da fondo, si lasciano le macchine e si prosegue a piedi.			
Itinerario A piedi si continua sulla strada sterrata, indicata da segnavia bianco-rossi 1C, ci si tiene a destra a un bivio e si entra nella faggeta superando due sbarre successive. La carrareccia sale nel bosco, traversa un valloncetto, supera un tratto ripido e si affaccia sulla vastissima conca carsica della Valle del Puzillo, in fondo ai quali appare la parete della vetta occidentale del Costone . Da destra (nord) dominano la zona il Monte Puzillo e altre vette. Si scende a un pianoro, lo si attraversa, si lascia in alto a sinistra un rifugio utilizzato in estate dai pastori, e si sale a un bivio con cartelli (1840 m) accanto a una cisterna e a un fontanile asciutti. Lasciata a destra una carrareccia (che porta comunque al rifugio) si va a sinistra per un sentiero (segnavia 1Cbis) che sale per una serie di valloncelli, incontra un largo crinale erboso e scende per qualche metro in una conca. La parete del Costone fa da sfondo a questa parte del percorso. Si riprende a salire obliquamente ai piedi della cresta della Cimata di Pezza . Il percorso segnato risbucca sulla carrareccia, la segue per poche decine di metri, poi continua verso sinistra fino al Rifugio Sebastiani (2102 m).			
Foto dell'itinerario: www.caicastelli.it			
Località partenza Castelli - p.za Guglielmo Marconi		Ora incontro 7:00	Mezzo di trasporto Mezzi propri
Dislivello	S: 552 m	D: 552 m	Lunghezza: 11 Km S: 5,5 km; D: 5,5 km
Durata	A: h 2,5	R: h 2	Difficoltà: E A
Tipo Segnaletica	r.b.r. <input checked="" type="checkbox"/>	r.g.r. <input type="checkbox"/>	altro <input type="checkbox"/> assente <input type="checkbox"/>
Segnaletica realizzata da: Club Alpino Italiano - Parco Regionale Sirente Velino			
Natura del Percorso: lungofiume, bosco, spazi aperti			
Referenti: Di Simone Vincenzo Gianluca Torpedine		tel. 3398223092 3240976709	Mail.
Commissione Escursionismo Abruzzo			

IN MONTAGNA CON IL CAI Sezione di Teramo

Ciaspolata dal Piano di Rascino (Fiamignano, prov. di Rieti)

Escursione lungo il Sentiero Naturale dei Parchi

IN MONTAGNA CON IL CAI

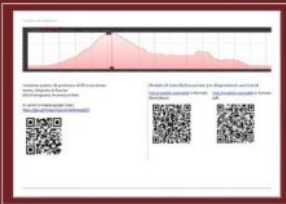


domenica 23 gennaio 2022

Ciaspolata dal Piano di Rascino (Fiamignano, prov. di Rieti)

ESCURSIONISMO EDUCANTE lungo il «sentiero naturale dei parchi»

CAMMINO DEI PARCHI Due Altopiani, un Bosco e un Castello



In Montagna con il CAI
Sezione CAI di Teramo
Club Alpino Italiano Teramo
www.caiteramo.it

Due Altopiani, un Bosco e un Castello
Escursione dal Piano di Rascino (Fiamignano, prov. di Rieti)

16. Escursione dal Piano di Rascino
Mappa: M. 1000
Comune: Fiamignano (RI)

Stazione	Altitudine	Quota
Piano di Rascino	1000	1000
Monte Taccarone	1100	1100
Monte Taccarone	1100	1100
Monte Taccarone	1100	1100
Monte Taccarone	1100	1100
Monte Taccarone	1100	1100
Monte Taccarone	1100	1100
Monte Taccarone	1100	1100
Monte Taccarone	1100	1100
Monte Taccarone	1100	1100

Descrizione dell'escursione:
L'escursione si svolge nella fascia di quota del Piano di Rascino (1000 m) e si sviluppa in un percorso di 10 km, con un dislivello complessivo di 1000 m. Il percorso è adatto a tutti, anche ai bambini, e si svolge in un ambiente naturale molto suggestivo. L'escursione si svolge in un ambiente naturale molto suggestivo. L'escursione si svolge in un ambiente naturale molto suggestivo.

Equipaggiamento:
Scarpe da montagna, giacca impermeabile, cappello, guanti, bastoncini da trekking, acqua, cibo, zaino.

Indicazioni:
L'escursione si svolge in un ambiente naturale molto suggestivo. L'escursione si svolge in un ambiente naturale molto suggestivo.

Sezione CAI di Teramo
Club Alpino Italiano Teramo
www.caiteramo.it

Pagina 1 di 4

In Montagna con il CAI
Sezione CAI di Teramo
Club Alpino Italiano Teramo
www.caiteramo.it

Due Altopiani, un Bosco e un Castello
Escursione dal Piano di Rascino (Fiamignano, prov. di Rieti)

16. Escursione dal Piano di Rascino
Mappa: M. 1000
Comune: Fiamignano (RI)

Stazione	Altitudine	Quota
Piano di Rascino	1000	1000
Monte Taccarone	1100	1100
Monte Taccarone	1100	1100
Monte Taccarone	1100	1100
Monte Taccarone	1100	1100
Monte Taccarone	1100	1100
Monte Taccarone	1100	1100
Monte Taccarone	1100	1100
Monte Taccarone	1100	1100
Monte Taccarone	1100	1100

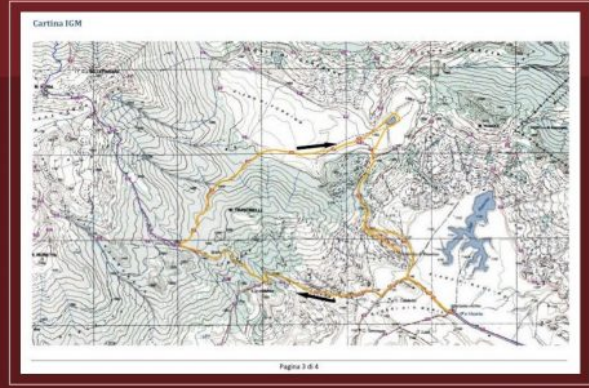
Descrizione dell'escursione:
L'escursione si svolge nella fascia di quota del Piano di Rascino (1000 m) e si sviluppa in un percorso di 10 km, con un dislivello complessivo di 1000 m. Il percorso è adatto a tutti, anche ai bambini, e si svolge in un ambiente naturale molto suggestivo. L'escursione si svolge in un ambiente naturale molto suggestivo.

Equipaggiamento:
Scarpe da montagna, giacca impermeabile, cappello, guanti, bastoncini da trekking, acqua, cibo, zaino.

Indicazioni:
L'escursione si svolge in un ambiente naturale molto suggestivo. L'escursione si svolge in un ambiente naturale molto suggestivo.

Sezione CAI di Teramo
Club Alpino Italiano Teramo
www.caiteramo.it

Pagina 2 di 4



filido 2022.01



Sezione CAI di Teramo

In Montagna con il CAI

Club Alpino Italiano
Sezione Gran Sasso d'Italia
- Teramo -



www.caiteramo.it

Data: 23 gennaio 2022

Due Altopiani, un Bosco e un Castello

Ciaspolata dal Piano di Rascino (Fiamignano, prov. di Rieti)

N. itinerari

486B, 486 e parte del
Cammino Naturale dei Parchi

Montagne

Monte Trascinelli (m 1.551)

Massiccio Montuoso

I Monti Cicolani

Descrizione dell'Itinerario

Itinerario in Salita

Fonte Uscerto, Piano del Rascino	m. 1145
Valle Zappa	m. 1276
Colle Cerasa	m. 1326
Le Renare	m. 1400
Bivio 486, Bosco di Monte Trascinelli	m. 1503

Itinerario in Discesa

Piano di Cornino	m. 1300
Lago Cornino	m. 1264
Sella Rascino	m. 1306
Castello di Rascino	m. 1218
Fonte Uscerto	m. 1145

Percorso: Si parte dalla fonte U' scertu sul alto Piano di Rascino con il suo lago omonimo. Seguiamo prima 1 chilometro il piano in direzione occidentale, per poi salire, seguendo sentiero 486B e il cammino naturale dei parchi (www.camminonaturaledeiparchi.it, percorso promosso dalla regione di Lazio), per arrivare, dopo 2,5 km, sul Colle Cerasa (m.1326), con una vista su tutto il piano. Continuiamo a salire nei boschi sotto Monte Trascinelli per arrivare, (km 4), su una strada tra bellissimi faggi centenari, che scende tranquillamente sul secondo alto piano, chiamato Pian del Cornino (5,5 km). Attraversiamo il piano per visitare il laghetto del Cornino (km 8) per poi tornare indietro in direzione del Piano del Rascino. Scendendo possiamo ancora vedere i ruderi del Castello di Rascino su una cresta panoramica al lato occidentale del Piano del Rascino (km 9,5). Dal Castello ci vogliono ancora 2 km per scendere i 75 metri al punto di partenza. Il percorso si sviluppa su strade e sentieri forestali e alto piano.



Dislivello S: m +550 D: m -550

Durata 6h 30'

Lunghezza 12 km

Difficoltà E

Nota sul ambiente innevato: per una ciaspolata, il percorso, con 550 metri di dislivello è abbastanza impegnativo, in particolare in salita, ma non è mai tecnico e la lunghezza è limitata, quindi c'è tempo per fare piano. Nel momento della preparazione di questa scheda le previsioni sono che ci sarà soltanto poca neve sul altitudine dei altopiani che visitiamo, ma la temperatura sarà bassa (sotto zero), quindi è possibile che le ciaspole vanno messe solo in certi tratti.

Attrezzatura Necessaria: ciaspole e bacchette, scarponi alti con suola di buon rilievo, borraccia d'acqua o altra bevanda, pranzo al sacco, vestiti invernali in più strati, comunque giacca impermeabile e respirante, occhiali e crema da sole.

Trasporto ed Organizzazione

(prosegue sulla prossima pagina)



Sezione CAI di Teramo

In Montagna con il CAI

Club Alpino Italiano
Sezione Gran Sasso d'Italia
- Teramo -



www.caiteramo.it

Data: 23 gennaio 2022

Due Altopiani, un Bosco e un Castello

Ciaspolata dal Piano di Rascino (Fiamignano, prov. di Rieti)

Trasporto ed Organizzazione

Località incontro / partenza	Ora incontro	Ora partenza	Mezzo di trasporto
Teramo – sede CAI via Cona	06:30	6:40	Proprie macchine
Distributore all'uscita Colledara San Gabriele dell'A24	Ora incontro 6:50	Ora partenza 7:05	Proprie macchine
Punto partenza escursione Pian del Rascino	Ora arrivo 8:45	Ora partenza escursione 9:00	Il viaggio in macchina è 1h45'' da Teramo, senza sosta; quindi, incluso il caffè a Colledara: 2 ore

Attenzione per autisti: per salire al altopiano con la macchina servono almeno le gomme termiche – da neve, ma è fortemente consigliato portare anche le catene da neve.

Trovate indicazioni sul punto di partenza dell'escursione sulla ultima pagina.

Disposizioni anti Covid

Riepilogo norme di sicurezza a cui dobbiamo RIGOROSAMENTE attenerci al fine di poter partecipare tutti tranquillamente alle nostre attività escursionistiche:

- Ogni partecipante è tenuto a rispettare le norme di igiene e il distanziamento di almeno 2 metri e essere in possesso di mascherina ffp2 e gel disinfettante
- Ogni partecipante a partire dal 10 gennaio 2022 fino a cessazione dello stato di emergenza epidemiologica potrà partecipare solo se soddisfa una delle prossime condizioni:
 - soggetto è munito di Green Pass rafforzato;
 - soggetto con età inferiore ai 12 anni ;
 - soggetto è esente dalla campagna vaccinale, sulla base di idonea certificazione medica (da portare e dimostrare).
- Ogni partecipante deve OBBLIGATORIAMENTE consegnare a un accompagnatore prima dell'escursione, il Modulo di Autodichiarazione (che potete scaricare con il link sulla ultima pagina) compilato e firmato;
- Ogni partecipante dovrà sottoporsi, ove richiesto, alla misurazione della temperatura a mezzo termo scanner da parte degli accompagnatori.

Adesione

E' possibile aderire per soci CAI, PRIMA di Venerdì 21 gennaio, ore 21:30:

- al accompagnatore niels.van.bemmelen@gmail.com, tel. 3495075867, oppure

- alla segreteria della sezione Teramo del CAI, segreteria@caiteramo.it.

Accompagnatore: Cel. / whatsapp
Niels van Bemmelen 3495075867

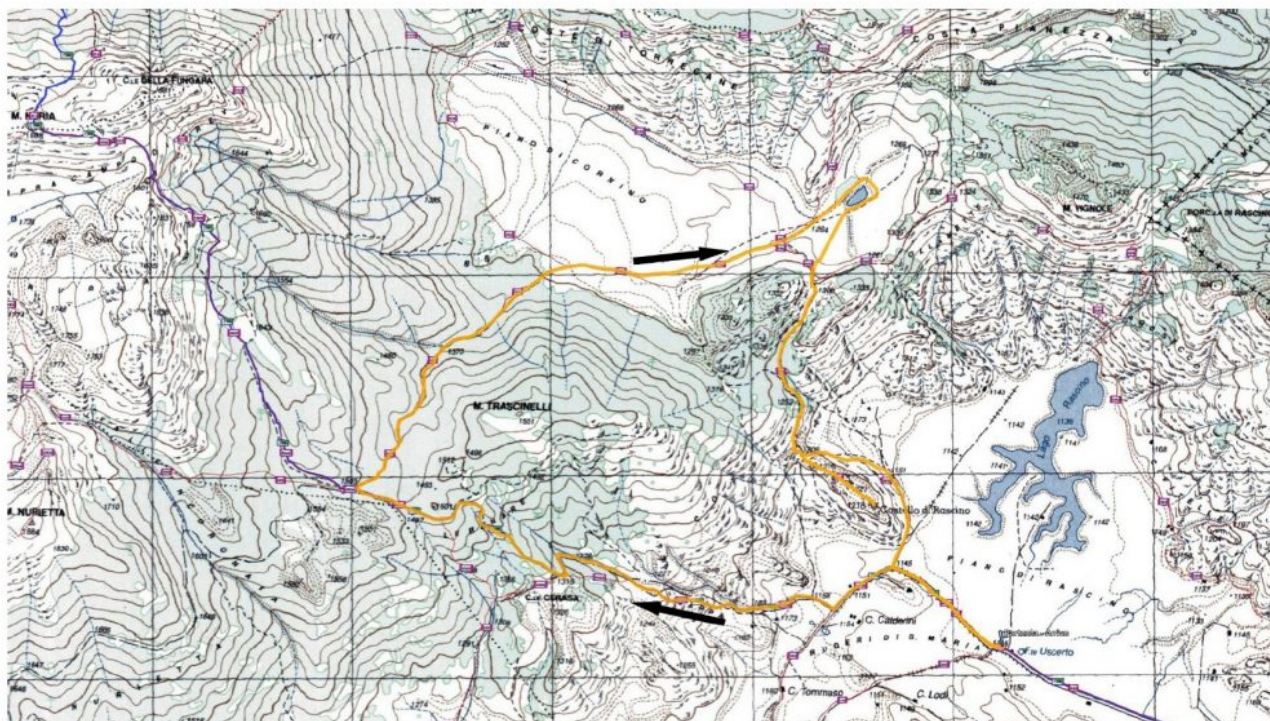
Fisso
0861 1855995

eMail
niels.van.bemmelen@gmail.com

La Montagna protetta e da proteggere offre irripetibili occasioni di conoscenza e incontro

Troviamo paesi, rifugi, riserve, parchi, fiumi incontaminati, boschi, pianori e vette, luoghi percorribili con sentieri della bellezza, dello spirito, del gusto e anche della salute.

Cartina IGM



Pagina 3 di 4

Profilo elevazione:



Posizione punto di partenza dell'escursione

Uscertu, Altopiano di Rascino
02023 Fiamignano, Provincia di Rieti

Per aprire la mappa google maps:

<https://goo.gl/maps/Ceixu4ZnLkKwmgKD7>



Modulo di Autodichiarazione per disposizioni anti Covid

[Link al modulo scaricabile](#) in formato Word (docx):

[Link al modulo scaricabile](#) in formato pdf:



Pagina 4 di 4

In questo periodo di pandemia

In questo momento della pandemia ed estrema facilità nella trasmissione del virus la soluzione migliore è quella di restare all'aperto, sparpagliarsi sul territorio in piccoli gruppi. Con il Club Alpino Italiano questo è possibile.



Scoprire la Montagna d'inverno

Scoprire la Montagna d'inverno, per poi tornarci nelle altre stagioni. Se si parte presto le luci dell'alba fanno anticipare il profilo delle montagne e, attendendosi al tramonto tutto diventa suggestivo e irrealistico. Eppure è vero. Ambienti limpidi e integri. Ci attendono ambienti limpidi e integri che sono in grado di promuovere l'economia diffusa e sicura interstagionale che è la risposta vincente alla superata, settoriale ed energivora realtà dei bacini sciistici.

[Documento Cai del 2020.11.21: Cambiamento climatico neve sci e montagna \(link\)](#)

BUONA MONTAGNA a tutti sempre frequentata con le dovute attenzioni dalla presente emergenza sanitaria

2022.01.21 (*pubblicato*)



(filidido)

– *Giornalista*

– *Centro di Educazione Ambientale “gli aquilotti” Cai Castelli e Cai Teramo*

– *CD Federparchi*

Filippo Di Donato nasce negli Altopiani Maggiori d’Abruzzo, a Rivisondoli (AQ). Si laurea in Fisica. In parallelo alla docenza si occupa di ambiente, montagna e aree protette. Riveste diversi ruoli nel CAI: socio fondatore della Sezione di Castelli (TE), presidente delegazione Abruzzo, consigliere centrale, presidente nazionale Escursionismo e TAM. Accompagnatore nazionale escursionismo. Operatore nazionale tutela ambiente montano. Ha promosso la costituzione di 3 Centri di Educazione Ambientale riconosciuti dalla Regione Abruzzo. Già nel Consiglio direttivo del Parco Nazionale del Gran Sasso e Monti della Laga è ancora nel Consiglio Direttivo Federparchi.

È giornalista ambientale.